

売土地
扶桑町

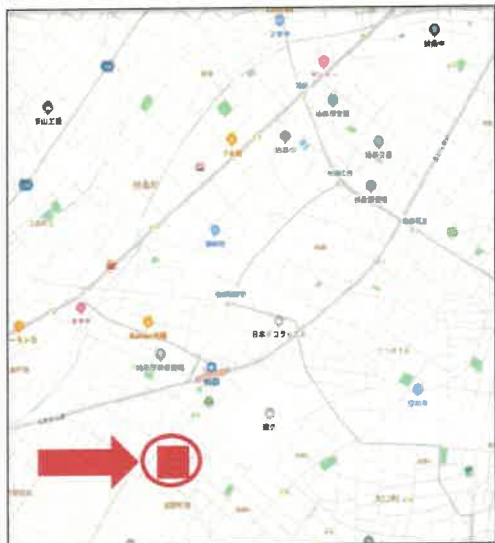
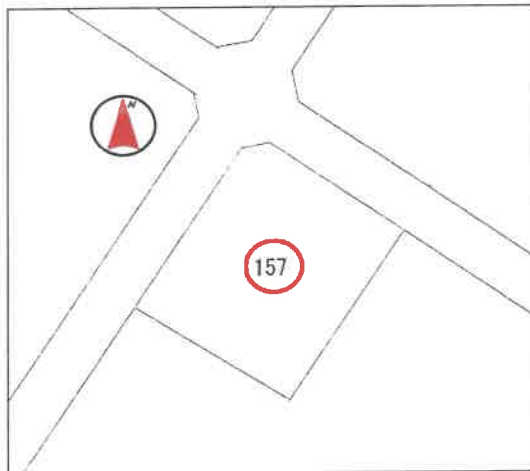
90.14坪 価格 **900** 万円

坪単価 約10万

柏森郷前

★駅まで徒歩8分！
★角地.整形地.平坦地！
★土地のみの取得可能！

柏森小学校・扶桑中学校区



所在地	丹羽郡扶桑町大字柏森字郷前157番
交通	名鉄犬山線 「柏森」駅 徒歩8分

土地面積	298㎡(90.14坪)		
ほかに私道面積	-		
土地権利	所有権	地目	雑種地
都市計画	市街化調整区域		
用途地域	無指定		
建ぺい率	60%	容積率	200%
他の法令上の制限	都市計画法		
引渡条件	現状渡し		
現況	更地	引渡日	相談
接道状況 (角地・間口)	北西側幅員約4.6mの公道に間口約16.5m接面 北東側幅員約4.6mの公道に間口約14.0m接面		
設 備	電気・上水道・合併浄化槽・都市ガス		
備 考	<p>※建築する場合は都市計画法等に基づく許可申請が必要です。(要資格者)</p> <p>※確定測量済み(確定後面積:295.34㎡)</p> <ul style="list-style-type: none"> ●柏森南保育園・・・約420m 6分 ●柏森小学校・・・約1400m 18分 ●扶桑中学校・・・約2100m 27分 ●スギ薬局 柏森駅南店・・・約420m 6分 		

※図面と現状が相違する場合は現状優先とします。



愛知県知事免許(6)第18672号

大藪建設株式会社

〒480-0104 愛知県丹羽郡扶桑町大字齊藤字東屋敷6番地

【TEL】0587-93-2631

【FAX】0587-93-5273

【URL】<http://www.oyabukensetsu.com>

【E-mail】info@oyabukensetsu.com

■取引態様 専任媒介

■情報公開日 令和7年3月

■担当者 大藪

